

### Wat is Kongo Koors?

Kongo Koors is 'n akute hoogs aansteeklike aanmeldbare siekte wat deur 'n bontpootbosluis oorgedra word

### Beskrywing en verspreiding van bosluise

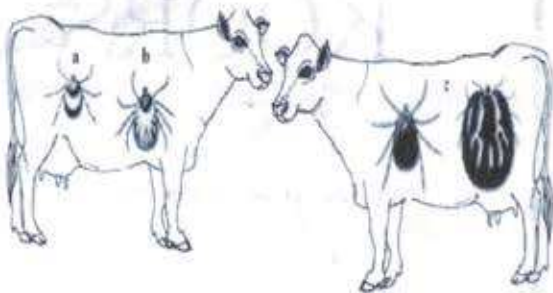
Die bosluis is bruin-swart van kleur met wit en rooibruintrepe rondom hul bene.

Hulle behoort aan die "Hyalomma" bosluis familie en is verspreid in die droër dele van Suider Afrika



### Hoe vind die verspreiding van die siekte plaas?

Mense doen infeksie op vanaf die geïnfecteerde bontpootbosluise of vanaf kontak met vars geïnfecteerde bloed, liggamsvloeistowwe en weefsels van lewende-hawe of mense



### Hoë risiko groepe

- Persone wat kontak het met diere
- Gesondheidswerkers
- Jagters en voetslaners

### Wat is die tekens en simptome?

Aanvang van simptome is skielik -

- Griep soortige simptome bv. koors, hoofpyn, spierpyne, warm en koue koors, seerkeel en rooi oë
- Naarheid en braking
- Diarree en maagkrampe
- Bloeding vanaf die neus, tandvleis, bloed in uriene en stoelgange
- Puntbloedings onder die vel



**Gaan na u naaste kliniek of dokter indien u enige van die bogenoemde simptome waarneem**

### Wat moet gedoen word in geval van 'n bosluis byt

- Reporteer by u naaste gesondheidsfasiliteit
- Moenie die bosluis met u hande verwyder nie; indien moontlik gebruik 'n haartangetjie
- Moenie die bosluis stukkend druk terwyl u dit verwyder nie
- Was u hande deeglik nadat die bosluis verwyder is



### Voorkoming

- Probeer om diere bosluis vry te hou.
- Moenie bloed of liggamsvloeistowwe van mense of diere met kaal hande hanteer nie
- Gebruik bosluisafweermiddels, dra langbroeke en skoene wanneer u in die veld stap



Departement van Gesondheid  
Eenheid vir die Beheer van Oordraagbare Siektes  
Tel: 083 701 9081  
Faks: 053-8300 655



# WAT IS KONGO KOORS



Northern Cape  
Department of Health

